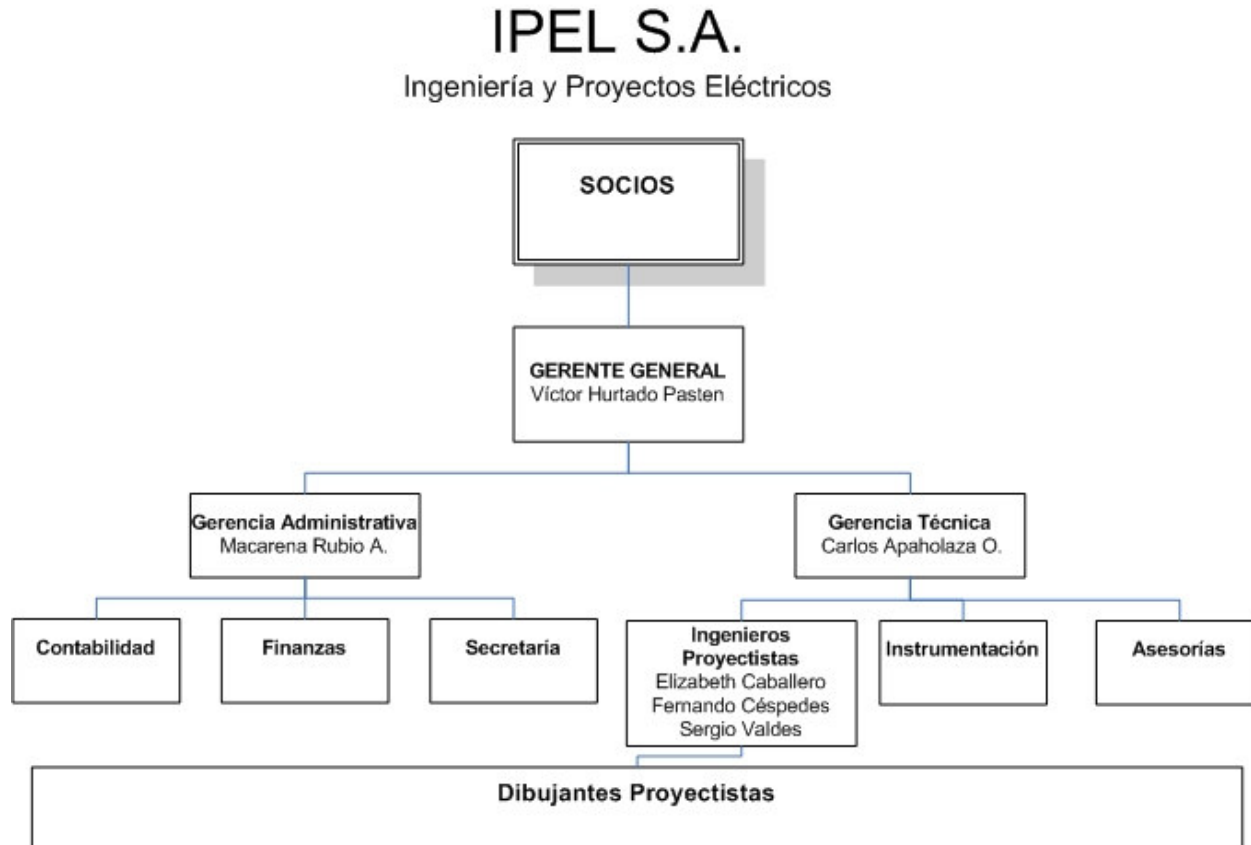


CURRICULUM

1. Datos Empresa

Razón Social : "IPEL S.A."
Giro : Ingeniería y Proyecto Eléctricos
Rut : 78.062.160-5
Dirección : Viollier N° 15 Piso 3
Comuna : Santiago Centro
Fonos : 634 40 20 – 222 80 22 – 634 74 19
e-mail : ipel@ipel.cl

2. Estructura IPEL S.A



3. Clientes Destacados

a) ARQUITECTOS (entre varios)

REC ARQUITECTOS

✓ Sr. Horacio Rodríguez

PRADO ARQUITECTOS

✓ Sr. Tomás Prado

+ ARQUITECTOS

✓ Sr. David Bonomi

✓ Sr. Alex Brahm

HFR ARQUITECTURA

✓ Sr. Juan Pablo Hess

DEL RIO ARQUITECTOS

✓ Sr. Gerardo del Río

SABBAGH & ARQUITECTOS ASOCIADOS

✓ Sr. Juan Sabbagh P.

BOZA & ARQUITECTOS ASOCIADOS

✓ Sr. José Macchi

CONSTRUCTORA ALMAGRO S.A. (DIVISION ARQUITECTURA)

✓ Sr. Renato Stewart

ALEMPARTE MORELLI ARQUITECTOS ASOCIADOS

✓ Sr. Patricio Morelli

JIMENEZ & ARQUITECTOS ASOCIADOS

✓ Sr. Horacio Jiménez

B&B ASOCIADOS ARQUITECTOS

✓ Sr. Pablo Bravos

SIMONETTI ARQUITECTURA

✓ Sra. Solange Hot

DEVES & ELTON ARQUITECTOS

✓ Sra. Isabel Deves

b) CONSTRUCTORAS E INMOBILIARIAS (ENTRE VARIAS)

- ✓ *CONSTRUCTORA E INMOBILIARIA ALMAGRO S. A.*
- ✓ *CONSTRUCTORA SANTOLAYA HNOS. LTDA.*
- ✓ *INMOBILIARIA SAN MATEO LTDA.*
- ✓ *INMOBILIARIA TIEMPO S.A.*
- ✓ *INMOBILIARIA BANMERCHANT*
- ✓ *CONSTRUCTORA CIDEPA LTDA.*
- ✓ *CONSTRUCTORA AVELLANEDA LTDA.*
- ✓ *INMOBILIARIA SANTIAGO S.A. (IMSA)*
- ✓ *VARELA CONSTRUCCIONES*
- ✓ *PROGESTA FIP*
- ✓ *SPACE PLANNING INTERNATIONAL*

c) EMPRESAS PRIVADAS (ENTRE VARIAS)

- ✓ *SOCIEDAD DE RENTAS FALABELLA*
- ✓ *SACI FALABELLA*
- ✓ *SUPERMERCADOS TOTTUS (FALABELLA)*
- ✓ *SODIMAC*
- ✓ *EMBOTELLADORA ANDINA S.A.*
- ✓ *DUOC*
- ✓ *INACAP*
- ✓ *CECINAS SAN JORGE*
- ✓ *SOCIEDAD CONCESIONARIA AUTOPISTA CENTRAL*
- ✓ *SOCIEDAD CONCESIONARIA COSTANERA NORTE*
- ✓ *SOCIEDAD CONCESIONARIA VESPUCIO NORTE EXPRESS*
- ✓ *MALL LAS AMERICAS - IQUIQUE*

4. Proyectos

A lo largo de nuestra trayectoria hemos desarrollado variados proyectos, tales como:

➤ **Proyectos Comerciales**

✓ **Centros Educativos**

▪ **Duoc (Entre Varios)**

- *Sede Alonso Ovalle I y II*
- *Sede Concepción*
- *Sede Plaza Oeste*
- *Sede San Carlos de Apoquindo*
- *Sede Alameda*
- *Sede Valparaíso*

▪ **Inacap (Entre Varios)**

- *Sede Bio – Bio*

- *Sede Puerto Montt*
- *Sede Tabancura*
- *Sede V Región*

✓ ***Multitiendas (Más de 30 tiendas)***

- ***Falabella (Entre Varias)***
 - *Ahumada*
 - *Manquehue (en construcción)*
 - *Lyon*
 - *Mall Plaza Norte*
 - *Plaza Festival – Concepción*
 - *Iquique*
 - *Calama*
 - *Valdivia*
- ***Almacenes Paris (Entre Varias)***
 - *Florida Center*
 - *Puerto Montt*
 - *Alto Las Condes*
 - *Quilpue*

✓ ***Centros Comerciales(Entre Varios)***

- *Plaza Los Héroes De Iquique*
- *Steap Center Plazuela Independencia - Puente Alto*
- *Mall Las Américas - Iquique*
- *Autoplaza Tobalaba*
- *Autoplaza Oeste*

✓ ***Centros de Distribución(Entre Varios)***

- *Lo Espejo (Falabella-Sodimac) - En Desarrollo*
- *Coronel (Falabella-Sodimac) - En Desarrollo*
- *Andina Maipú - En Desarrollo*
- *Andina Puente Alto - En Desarrollo*

✓ ***Centros Médicos(Entre Varios)***

- *Clínica IVI Chile (Clínica de Infertilización)*
- *Mutualidad de Carabineros de Chile Puerto Montt*
- *Clínica Fleming - Radiología*

- ✓ **Multicines (*Entre Varios*)**
 - *Cines Hoyts Puente Alto*
 - *Cines Hoyts San Agustín*
 - *Cines Hoyts La Reina*
 - *Cines Hoyts Estación central*
 - *Cine Mall Florida Center*

- ✓ **Hoteles (*Entre Varios*)**
 - *Hotel Terrado Antofagasta*
 - *Hotel Atton El Bosque*
 - *Hotel Atton Alonso de Cordova*
 - *Hotel Alto Atacama*
 - *Hotel Torremayor*
 - *Hotel Terrado Iquique*
 - *Hotel Terrado Suite Iquique*

- ✓ **Bancos**
 - *Banco Chile – Núcleo Huerfanos*
 - *Bancos Falabella (*Entre Varios*)*
 - *Isidora Goyenechea*
 - *San Bernardo*
 - *Lyon*
 - *Calama*
 - *Ñuñoa*
 - *Banco Paris Florida Center*

- **Plantas Industriales(*Entre Varias*)**
 - ✓ *Shell (*Varias a lo largo del país*)*
 - ✓ *Gasco (*Varias a lo largo del país*)*
 - ✓ *Metrogas – (*Apoyo proyecto*) *Planta de Propano aire- Peñalolen**
 - ✓ *Aconcagua Foods*
 - *Ampliación Planta Buin*
 - *Ampliación Planta Quinta de Tilcoco*
 - ✓ *San Jorge – *Megaplanta Americo Vespucio - Santiago**
 - ✓ *Embotelladora Andina (*Ampliaciones Varias, planta Carlos Valdovinos*)*
 - ✓ *Compañía Cervecerías Unidas (*Ampliaciones Varias planta Quilicura*)*
 - ✓ *Centro Tecnológico Postal – Quilicura (*Correos de Chile*)*
 - ✓ *Quimetal Industrial – *Planta Los Yacimientos – Maipú**
 - ✓ *Alitec – *Industria de Alimentos para Peces – Canal de Chacao**
 - ✓ *Ampliación Pesquera Golfo – *Industria Salmonera – Talcahuano**
 - ✓ *Salmones Multiexport – *Edificio Oficinas Planta Cardonal – Puerto Montt**

➤ **Edificios Oficinas**

- ✓ *Edificio Sotero Sanz N° 175 (En Desarrollo)*
- ✓ *Edificio I. Municipalidad de Recoleta (En Desarrollo)*
- ✓ *Edificio Oficinas control de acceso sur Tunel San Cristóbal (En Desarrollo)*
- ✓ *Edificio Institucional constructoras: Avellaneda – Ebco*
- ✓ *Edificio Institucional DUOC – Antonio Varas N° 666 – Providencia*
- ✓ *Edificio Torre Oriente – Alonso de Cordova N° 5151 – Las Condes*
- ✓ *Edificio Institucional Inmobiliaria Simonetti*
- ✓ *Edificio oficinas Luis Thayer Ojeda N° 166 – Providencia*
- ✓ *Edificio Oficinas San Pio X – Providencia*
- ✓ *Edificio Oficinas YMCA – Compañía 1990 – Santiago*
- ✓ *Edificio Autopista Vespucio Sur*
- ✓ *Edificio Vespucio Norte Express*

➤ **Edificio Departamentos**

- ✓ **Grupo Actual (Entre Varios)**
 - *Edificio Santa Isabel – Santa Isabel N° 481 - Santiago*
 - *Edificio Lord Cochrane – Lord Cochrane N° 1030 - Santiago*
 - *Edificio La Fontana – Fontana Rosa N° 6626 – Las Condes*
 - *Edificio Actual Tegualda – Tegualda N° 2009 - Ñuñoa*
 - *Edificio Actual Paternitas – Av. Matta Oriente N° 849 - Ñuñoa*
 - *Edificio Actual Teresa Vial – Teresa Vial N° 1170 –San Miguel*
- ✓ **Constructora Almagro (Entre Varios y/o Desarrollo)**
 - *Edificio Buonarrotti – Hermanos Cabot N° 6720 – Las Condes*
 - *Edificio Medici - Hermanos Cabott N° 6740 – Las Condes*
 - *Edificio Kennedy 7779 – Av. Kennedy N° 7779 – Las Condes*
 - *Edificio Espoz 3300 – Espoz N° 3300 - Vitacura*
 - *Edificio Atalaya – José Domingo Cañas N° 705 – Ñuñoa*
 - *Edificio Blanco Encalada – Blanco Encalada N° 1771 - Santiago*
 - *Conjunto Habitacional Jardín de la Ciudad – Edificio Burgos Av. Del Parque N° 5555 - Huechuraba*
 - *Edificios Petrohue y Laja – Av. Ejercito N° 2250 - Antofagasta*
 - *Conjunto Habitacional Jardines del Candil – El Candil N° 6657/A – Lo Barnechea*
 - *Conjunto Habitacional Camargo Visviri – Visviri esq. Camargo – Las Condes*
- ✓ **Inmobiliaria Simonetti (Entre Varios y/o Desarrollo)**
 - *Barrio Lo Gallo (Etapas: I, II, III, IV, V, VI y VII) – Padre Hurtado esq. Monseñor Escrivá de Balaguer - Vitacura*
 - *Conjunto Habitacional Rosario Norte (Etapas: II y III) – Rosario Norte esq. Los Militares– Las Condes*
 - *Edificio Manuel de Salas – Manuel de Salas N° 655 - Ñuñoa*
 - *Edificio Doble Almeyda – Doble Almeyda N° 2929 - Ñuñoa*
 - *Edificio Los Olmos – Los Olmos N° 3199-3295-3319 - Macul*
 - *Edificio Teresa Vial – Teresa Vial N° 1310 - San Miguel*
 - *Edificio San Nicolás – Calle San Nicolas N° 1331 - San Miguel*

- ✓ **Inmobiliaria Banmerchant**
 - Edificio Bellavista – Bellavista N° 7 – Recoleta
- ✓ **Varela Construcciones**
 - Edificio Baquedano – Carabineros de Chile N° 22 - Santiago
 - Edificio Manuel de Salas – Manuel de Salas N° 203 – 223 - Ñuñoa
 - Edificio Capitan Fuentes – Doble Almeyda N° 1531 - Ñuñoa
 - Edificio Tocornal – Manuel Antonio Tocornal N° 532 - Santiago
- ✓ **Inmobiliaria Hogares**
 - Edificio Regina Pacis – Regina Pacis N° 758 al 772 - Ñuñoa
 - Edificio Los Andes – Escuela Agrícola N° 1710 - Macul
- ✓ **Inmobiliaria Penta**
 - Edificio Almirante Latorre Almirante Latorre N° 47 - Santiago
 - Edificio Carmen Granados – Carmen N° 171 - Santiago
 - Edificio Avda. Alemania – Av. Alemania N° 0587 – 0591 -Temuco
- ✓ **Inmobiliaria Max S.A.**
 - Edificio Compañía Esq. San Martin – Compañía N° 1477 – 1487 al 1499 - Santiago
 - Edificio Dolce Capital – Amunategui N° 630 – 646 - Santiago
- ✓ **Constructora Santolaya**
 - Edificio Toesca – Vergara N° 491 - Santiago
 - Edificio Roberto del Río – Roberto del Rio N° 1281 – 1285 – 1315 - Providencia
 - Edificio Ejercito esq. Gay – Ejercito N° 609 al 611 - Santiago
- ✓ **Inmobiliaria Cidepa**
 - Edificio El Bosque – Av. El Bosque N° 547 – Providencia (En Desarrollo)
 - Edificio Lota – Lota N° 2426 – 2442 – Providencia
 - Edificio Agustín del Castillo – Agustín del Castillo 2841 - Vitacura
 - Edificio La Gloria – La Gloria N° 115 – Las Condes
- ✓ **Besalco**
 - Edificio Rosas esq. Amunategui – Rosas N° 1834 al 1396 – Santiago (En Desarrollo)
- ✓ **Progesta FIP**
 - Parque Salesianos (Etapa 1 – 2 – 3 – 4) – Salesianos N° 870 - San Miguel
 - Edificio Vaticano II - Vaticano N° 4348 – Las Condes
 - Edificio 24 – Merced N° 717– Santiago
 - Edificio Alto Andino – Macul N° 2701 – Macul (En Desarrollo)
 - Edificio Forestal – Santa María N° 571 - Recoleta (En Desarrollo)

➤ **Casas habitación**

✓ **Conjuntos Habitacionales**

- Casas “Los Trapenses” Constructora Almagro - Los Trapenses s/n – Lo Barnechea
- Casas “Huechuraba” Constructora Almagro
- Casas “Los Monjes - Los Trapenses” Constructora Socovesa
- Casas “La Reina” Inmobiliaria Simonetti - Valenzuela Puelma N° 9709 – La Reina
- Casas “Helsby” Constructora Santolaya
- Casas “La Florida” Constructora Santolaya

✓ **Casas Particulares (Listado Confidencial)**

5. Equipos Multidisciplinarios (Entre Otros)

En la elaboración de proyectos se ha interactuado con los siguientes especialistas de otras disciplinas:

ILUMINACIÓN

- *Sra. Mónica Perez*
- *Sra. Oriana Ponzini*
- *Sr. Douglas Leonard*
- *Srta. Paulina Sir*
- *Srta. Sandra Bordoni*
- *Philips*

CLIMATIZACIÓN

- *Enertec*
- *Data Clima*
- *Termosistemas*
- *Termofrío*
- *Gormaz y Zenteno*
- *Cad Ingeniería*

CONTROL CENTRALIZADO

- *Jhonson Control*
- *Intersec*

AUDIO

- *Control Acústico*

GENERACIÓN AUTÓNOMA

- *Lureye*
- *Finning*
- *Diperk*

SEGURIDAD CONTRA INCENDIO

- *IPSA*